

**RICOH**  
imagine. change.

# Ricoh Flatbed Pro™ TF6250

Produttività, versatilità e immagini di  
qualità al servizio della grafica



Pro™  
TF6250

116  
m<sup>2</sup>/h a colori

Stampa su  
supporti in  
**legno, vetro,  
metallo** e altri  
materiali spessi  
fino **110 mm**



## **Una soluzione rapida, flessibile e compatta pensata espressamente per il settore della grafica e della cartellonistica**

Con una velocità massima di 116 m<sup>2</sup>/h, la nuova stampante UV flatbed Ricoh Pro TF6250 si rivolge al nuovo mercato in sviluppo della cartellonistica e della grafica, operando con la massima rapidità ed efficienza su substrati con uno spessore anche di 11 cm.

La produttività e la versatilità ai vertici della categoria permettono di ampliare la base clienti proponendo applicazioni per i mercati emergenti, come packaging a tiratura limitata, prodotti promozionali, arredi industriali e arredi per interni.

I costi di gestione contenuti, uniti a un'ottima qualità d'immagine e a un'affidabilità assoluta, sono l'ideale per chi vuole puntare su progetti a elevata redditività per raggiungere ambiziosi traguardi di crescita.

*La produttività varia a seconda del tipo d'inchiostro e della modalità di stampa.*

# Massime prestazioni. Massima versatilità.

| MODALITÀ      | VARIANTI              |
|---------------|-----------------------|
| Standard      | C, M, Y, K, W, Cl, Pr |
| Doppio bianco | C, M, Y, K, W, W      |

## Velocità di stampa fino a 116 m<sup>2</sup>/h

Ricoh Pro TF6250 raggiunge una velocità di stampa di 116 m<sup>2</sup>/h in modalità 4C bozza e di 48 m<sup>2</sup>/h in modalità 4C standard: un record per il settore. Le 12 teste di stampa serie 12 Gen.5 (MH54) disposte su tre file sfalsate assicurano un'elevata produttività e immagini di qualità superiore, prestandosi agli ambienti di produzione più impegnativi.

## Stampa ad alto valore aggiunto

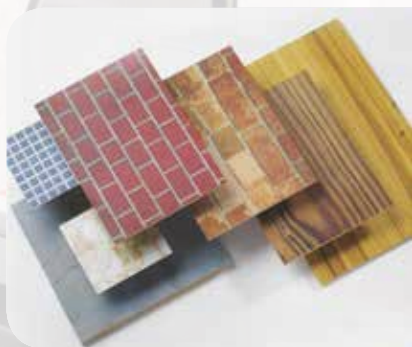
Con tre diversi set di inchiostri tra cui scegliere, è facile trovare la soluzione su misura per ogni applicazione, supporto e impiego.

- **RICOH Pro UV Ink T7210**
- **RICOH Pro UV Ink GP120**
- **RICOH Pro UV Ink DG130**

Inchiostro a elevata adesione (industria)

Gamma cromatica superiore (grafica)

Un inchiostro versatile per applicazioni che richiedono massima adesione e un'ampia gamma cromatica



## Potenziale illimitato

Stampa su un ampio ventaglio di substrati e supporti rigidi, fino a 11 cm di spessore. Ideale per le applicazioni di grafica e cartellonistica tradizionali, ma anche per soddisfare mercati emergenti quali arredamento, packaging e merchandising.

## Ampia gamma di supporti, ampia possibilità di crescita

- Area dell'immagine fino a 2.500 mm x 1.300 mm (max).
- Inchiostro UV praticamente inodore con certificazione Greenguard, adatto alle applicazioni in interni.
- Spessore dei supporti fino a 11 cm.
- L'inchiostro UV LED appositamente formulato da Ricoh è flessibile, aderisce perfettamente e polimerizza all'istante per procedere subito alla finitura e alla movimentazione.

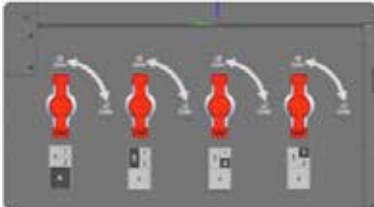
**2.500 mm x 1.300 mm**

**Spessore del supporto fino a 11 cm**





# Affidabilità e facilità di utilizzo



Vacuum lever switches

## Sistema di aspirazione multi-zona

Grazie alle 4 zone di aspirazione indipendenti, è possibile stampare su superfici irregolari, di forma insolita o multiple, senza mascheratura preventiva.

## Ionizzatore

La funzione di ionizzazione neutralizza l'elettricità statica, ottimizzando il getto d'inchiostro.

La qualità delle immagini e la produttività sono costanti nel tempo.



## Pratico accesso frontale

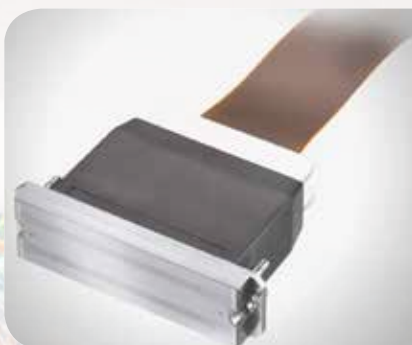
La soluzione Ricoh Pro TF6250 agevola l'accesso ai serbatoi dell'inchiostro, situati sulla parte anteriore del sistema, per massimizzare la produttività dell'operatore.

## Funzione di gestione dei supporti

- I pin di registrazione consentono di posizionare accuratamente il supporto sul piano, centrando con estrema precisione le stampe fronte e retro e le immagini.
- La stampante rileva automaticamente l'altezza del supporto per posizionare di conseguenza le teste di stampa e il carrello.



# La tecnologia Ricoh, sinonimo di lunga durata



## Qualità delle immagini garantita

Le teste delle stampanti a inchiostro di Ricoh sono realizzate in acciaio inossidabile e progettate per assicurare la stessa imbattibile qualità del primo giorno anche dopo anni di utilizzo. Ogni testa è formata da 1.280 ugelli con una risoluzione nativa di 600 dpi. I 4 livelli della scala di grigi, frutto della funzione multigoccia, si traducono in una stampa di precisione con dettagli nitidi, testi ben definiti, gradazioni morbide e toni dell'incarnato realistici.

## Manutenzione facile e sicura

- La stazione di pulizia automatica (o manutenzione automatica) semplifica le procedure di routine per la pulizia delle teste.
- Il sensore anti-crash protegge i supporti e le teste di stampa dagli urti.
- Il sensore di rilevamento presenza di Ricoh è una sicurezza per gli operatori mentre la stampante è in funzione.



## Una soluzione economicamente vantaggiosa

Ricoh ha messo a punto una gestione intelligente delle risorse e un'interfaccia intuitiva per semplificare le stampe singola o in tiratura limitata, senza incidere sui costi. In questo modo, il ritorno sull'investimento è assicurato anche in caso di lavori personalizzati. Le luci a LED, inoltre, non solo risparmiano energia, ma durano più a lungo e limitano i tempi di fermo.

## Creatività senza confini con l'inchiostro bianco di Ricoh

- L'inchiostro bianco di Ricoh offre risultati che non passano inosservati e amplia la gamma di possibili applicazioni.
- Stampando una base di inchiostro bianco sui materiali trasparenti o colorati, i toni dell'immagine conservano la loro naturale vivacità.
- Nella stampa a tre strati, i colori sono inframmezzati da uno strato di inchiostro bianco, e l'immagine è visibile su entrambi i lati.

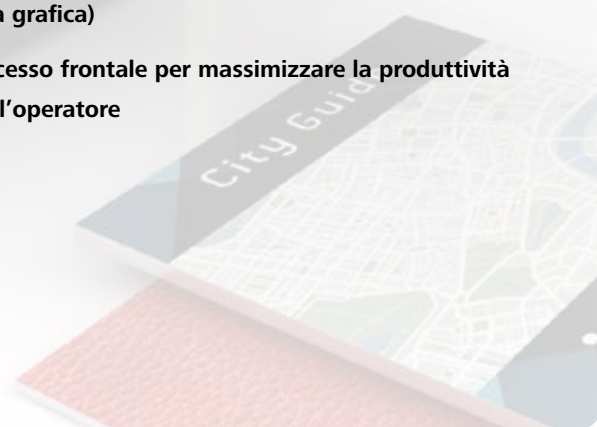


# Ricoh Pro TM TF6250. Il segreto del successo.



## Infinita opzione di stampa

- 1 Possibilità di gestire supporti con spessore fino a 11 cm
- 2 Elevata produttività: fino a 116 m<sup>2</sup>/h in modalità bozza 4C
- 3 Piano di aspirazione integrato con registrazione pin
- 4 Apposite protezioni terminali con sensori per garantire la massima sicurezza dell'operatore
- 5 Teste di stampa Ricoh altamente affidabili
- 6 Lampade LED a risparmio energetico
- 7 Inchiostri UV di nuova generazione (applicazioni versatili per l'industria, la cartellonistica e la grafica)
- 8 Accesso frontale per massimizzare la produttività dell'operatore





## L'esperienza e l'assistenza Ricoh

Per scoprire tutte le caratteristiche della nuova stampante flatbed UV Ricoh e della tecnologia a getto d'inchiostro, nulla vale più di una visita al Customer Experience Centre Ricoh nel Regno Unito o in Giappone.

È qui che ha sede l'Inkjet Technology Centre, il centro in cui i ricercatori di Ricoh studiano come ottimizzare le nostre tecnologie per ampliare sempre di più la gamma di applicazioni industriali, mettendo a punto le caratteristiche dei getti, la compatibilità dei fluidi e dei componenti. I nostri esperti inoltre sono a disposizione per fornire assistenza tecnica e indicazioni pratiche.

Presso il Customer Experience Centre Ricoh è possibile ricevere consulenze e assistere a dimostrazioni dal vivo delle innovative teste a getto d'inchiostro e della tecnologia piezoelettrica, oltre a scoprire i vantaggi della polimerizzazione UV rispetto all'utilizzo della tradizionale lampada a mercurio.

Il Customer Experience Centre Ricoh incarna tutto l'impegno e l'attenzione di Ricoh, un'azienda all'avanguardia nella tecnologia a getto d'inchiostro da ormai trent'anni.



## Le teste di stampa a getto d'inchiostro Ricoh

### Il getto d'inchiostro Ricoh

Le teste di stampa piezoelettriche proprietarie fanno di Ricoh uno dei leader nel settore della stampa a getto d'inchiostro. I laboratori di R&S dislocati in Europa e in Giappone sono costantemente impegnati a sviluppare e migliorare la tecnologia di stampa.

Le teste di stampa a getto d'inchiostro Ricoh sono la scelta privilegiata di numerosi partner nei settori più svariati, come la produzione additiva e il campo tessile.

Ricoh ha sviluppato inoltre formule proprietarie per gli inchiostri latex AR e gli inchiostri gel, che consentono di integrare hardware e materiali di consumo ottenendo prestazioni elevate.



# Ricoh Pro TF6250

SPECIFICHE DI SISTEMA

## GENERALI

|                                   |   |                      |  |
|-----------------------------------|---|----------------------|--|
| Nome modello:                     | RICOH Pro TF6250  |                      |  |
| Tipo:                             | Flatbed   |                      |  |
| Metodo di stampa:                 | UV Inkjet   |                      |  |
| Teste di stampa:                  | RICOH serie Gen.5 MH54  |                      |  |
| Numero di teste:                  | 12  |                      |  |
| Risoluzione:                      | Max.: 635 x 1.800 dpi   |                      |  |
| Tipo di inchiostro:               | UV  |                      |  |
| Inchiostri:                       | CMYKW, trasparente e primer   |                      |  |
| Variante inchiostro:              | RICOH Pro UV ink T7210, GP120, DG130  |                      |  |
| Configurazione inchiostro:        | Standard, doppio bianco   |                      |  |
| Metodo di polimerizzazione:       | LED   |                      |  |
| Capacità serbatoio inchiostro:    | CMYK e trasparente  | 1 L cad.             |  |
|                                   | Bianco  | 850 ml / 900 ml      |  |
|                                   | Primer  | 1 L                  |  |
| Capacità inchiostro in macchina:  | 2,5 L   |                      |  |
| Supporti:                         | Materiali rigidi: ACRILICO, PETG, PC, PVC, VETRO, ALLUMINIO, ACCIAIO, LEGNO, MDF    |                      |  |
| Dimensioni di stampa max.(L x P): | 2.500 x 1.300 mm  |                      |  |
| Supporti                          | Dimensioni max.   | 2.510 x 1.310 mm     |  |
|                                   | Spessore  | 110 mm               |  |
|                                   | Peso  | 45 kg/m <sup>2</sup> |  |
|                                   | Rotolo opzionale  | N/D                  |  |
| Interfaccia:                      | USB 3.0   |                      |  |
| Dimensioni:                       | Larghezza   | 4.812 mm             |  |
|                                   | Profondità  | 2.200 mm             |  |
|                                   | Altezza   | 1.580 mm             |  |
| Peso:                             | Inferiore a 1.500 kg  |                      |  |
| Area di aspirazione:              | Fino a 4 sezioni  |                      |  |
| Alimentazione:                    | EMEA/Asia 20 Amp trifase 4 cavi 380-415 V<br>NA/JPN 30 Amp trifase 4 cavi 200-240 V |                      |  |

## VELOCITÀ DI STAMPA

| Modalità      |    | Serbatoio inchiostro UV RICOH Pro T7210 | Serbatoio inchiostro UV RICOH Pro GP120 | Serbatoio inchiostro UV RICOH Pro T130 |                       |
|---------------|----|---|---|--|-----------------------|
| Standard      | 4C | Bozza                                   | 116 m <sup>2</sup> /h                   | 116 m <sup>2</sup> /h                  | 116 m <sup>2</sup> /h |
|               |    | Produzione                              | 64 m <sup>2</sup> /h                    | 64 m <sup>2</sup> /h                   | 64 m <sup>2</sup> /h  |
|               |    | Standard                                | 48 m <sup>2</sup> /h                    | 48 m <sup>2</sup> /h                   | 48 m <sup>2</sup> /h  |
|               |    | Qualità                                 | 32 m <sup>2</sup> /h                    | 32 m <sup>2</sup> /h                   | 32 m <sup>2</sup> /h  |
|               |    | Alta qualità                            | 116 m <sup>2</sup> /h                   | 116 m <sup>2</sup> /h                  | 116 m <sup>2</sup> /h |
| 4C + W        |    | Bozza                                   | -                                       | -                                      | -                     |
|               |    | Produzione                              | 30 m <sup>2</sup> /h                    | 30 m <sup>2</sup> /h                   | 30 m <sup>2</sup> /h  |
|               |    | Standard                                | 15 m <sup>2</sup> /h                    | 15 m <sup>2</sup> /h                   | 15 m <sup>2</sup> /h  |
|               |    | Qualità                                 | 10 m <sup>2</sup> /h                    | 10 m <sup>2</sup> /h                   | 10 m <sup>2</sup> /h  |
|               |    | Alta qualità                            | 6 m <sup>2</sup> /h                     | 6 m <sup>2</sup> /h                    | 6 m <sup>2</sup> /h   |
| Doppio bianco | 4C | Bozza                                   | -                                       | 116 m <sup>2</sup> /h                  | 116 m <sup>2</sup> /h |
|               |    | Produzione                              | -                                       | 64 m <sup>2</sup> /h                   | 64 m <sup>2</sup> /h  |
|               |    | Standard                                | -                                       | 48 m <sup>2</sup> /h                   | 48 m <sup>2</sup> /h  |
|               |    | Qualità                                 | -                                       | 32 m <sup>2</sup> /h                   | 32 m <sup>2</sup> /h  |
|               |    | Alta qualità                            | -                                       | 116 m <sup>2</sup> /h                  | 116 m <sup>2</sup> /h |
| 4C + W        |    | Bozza                                   | -                                       | -                                      | -                     |
|               |    | Produzione                              | -                                       | 40 m <sup>2</sup> /h                   | 40 m <sup>2</sup> /h  |
|               |    | Standard                                | -                                       | 20 m <sup>2</sup> /h                   | 20 m <sup>2</sup> /h  |
|               |    | Qualità                                 | -                                       | 13 m <sup>2</sup> /h                   | 13 m <sup>2</sup> /h  |
|               |    | Alta qualità                            | -                                       | 10 m <sup>2</sup> /h                   | 10 m <sup>2</sup> /h  |

## SPECIFICHE PC – SOFTWARE CONTROLLO STAMPANTE

|   |  |
|---|--|
| Sistemi operativi a 64 bit consigliati: | Microsoft Windows 7 (Professional, Enterprise, Ultimate)<br>Microsoft Windows 8 (Pro, Enterprise)<br>Microsoft Windows 10 (Pro, Enterprise)<br>Microsoft Windows Server 2008 R2<br>Microsoft Windows Server 2012<br>Microsoft Windows Server 2016<br>(Apple Mac OS X 10.5.2 o successivo con |
| Parallels                               | Desktop versione 4.0 o successiva per Mac)   |
| Requisiti hardware minimi:              | CPU: Dual Core 2 GHz o successiva<br>RAM: ≥ RAM 4 GB<br>Spazio libero su disco: 10 GB<br>HDD >500 GB<br>Risoluzione display: 1280 x 1024   |
| Consigliato per l'uso di una stampante: | CPU: Intel i5/AMD Dual-Core 2GHz+<br>RAM: ≥ 8 GB<br>Spazio libero su disco: 40 GB<br>Risoluzione display: 1280 x 1024  |
| Consigliato per l'uso di più stampanti: | CPU: Intel i7 / AMD Ryzen 5/7 3 GHz+<br>RAM: ≥ 16 GB<br>Spazio libero su disco: SSD da 80 GB<br>Risoluzione display: 1280 x 1024   |
| Installazione e funzionamento:          | porta USB 1, unità DVD richiesta, adattatore LAN, TCP/IP per accesso alla rete richiesti   |
| Interfacce:                             | Parallela, Ethernet, TCP/IP, USB, Seriale, FireWire, TWAIN   |

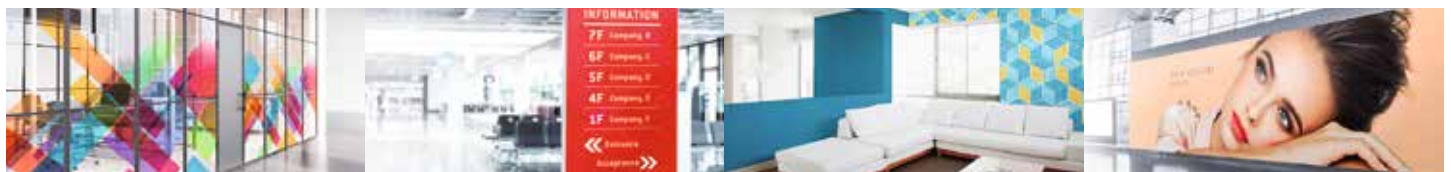


## SOFTWARE RIP E DI STAMPA

### Pacchetto RIP ColorGATE PS10 Ricoh T Series PS10 Select incl.VP365

|                  |   |
|------------------|---|
| Caratteristiche: | PS-Cat.2-OMS, Ricoh Pro T Series<br>Lavoro collettivo (annidamento)<br>Tiling<br>Sostituzione del colore<br>Assistente di linearizzazione<br>Media Device Synchronization (MDS)<br>5 Cartelle attive<br>1x APPE RIP<br>Aggiornamenti e opzioni modulari disponibili |
|------------------|---|

- L'aspetto e le specifiche del prodotto sono soggetti a modifiche senza preavviso a scopo migliorativo.
- Il colore effettivo del prodotto può variare rispetto alle immagini.
- Windows è un marchio o un marchio registrato di Microsoft Corp. negli Stati Uniti e/o in altri Paesi.
- Intel è un marchio di Intel Corporation negli Stati Uniti e/o in altri Paesi.
- I nomi di aziende e prodotti sono marchi o marchi registrati dei rispettivi titolari.
- Contattare il rappresentante di vendita locale per i dettagli relativi a prestazioni, specifiche, limitazioni, ecc.



**RICOH**  
imagine. change.

www.ricoh.it

I fatti e le cifre riportati in questa brochure si riferiscono a casi aziendali specifici. Circostanze particolari possono produrre risultati diversi. Tutti i nomi di società, marchi, prodotti e servizi sono marchi registrati di proprietà dei rispettivi titolari. Copyright © 2019 Ricoh Europe PLC. Tutti i diritti riservati. La presente brochure, inclusi i contenuti e/o l'impaginazione, non può essere modificata e/o adattata, copiata per intero o in parte e/o inserita in altro materiale senza previa autorizzazione scritta di Ricoh Europe PLC.