

PLASTI 350 XP

**PLASTIFICATRICE AUTOMATICA
COD. DPG350PNEU**

Plastificatrice per **volumi di produzione elevati ed utilizzi intensi**, ideale per tipografie e centri stampa che necessitano di gestire internamente la **plastificazione** e la **nobilizzazione** degli stampati digitali. PLASTI 350 XP è stata sviluppata per garantire sempre la massima qualità sia nella laminazione monofacciale che bifacciale con l'utilizzo di film in polipropilene e nei processi di nobilitazione tramite foil, grazie al **riavvolgitore dedicato al recupero del liner**.

PLASTI 350 XP è equipaggiata con un **alimentatore automatico ad aspirazione alta pila**, un sistema efficiente che non richiede l'utilizzo della pompa a vuoto. La **pressione pneumatica** garantisce inoltre la massima velocità anche durante lavorazioni particolarmente difficili.

Gestione indipendente della temperatura sui due rulli per risultati perfetti anche in caso di plastificazione monofacciale. La temperatura, rilevata direttamente sulla superficie del rullo, viene costantemente monitorata e **regolata automaticamente** per compensare la caduta che si verifica fisicamente all'aumentare della velocità.

Le stampe, plastificate in BOPP, grazie al **potente strappo integrato**, vengono automaticamente separate (sia nella laminazione monofacciale che bifacciale) e poi raccolte in un apposito vassoio.

Bobine di film da **1.000 mt** possono essere installate sul portabobine superiore e su quello inferiore. Un apposito kit opzionale permette inoltre l'utilizzo di bobine da **3.000 mt**, garantendo così non solo un significativo aumento della produttività, ma anche processi di plastificazione ancor più convenienti, grazie al minor costo al metro di quest'ultime bobine.

Le impostazioni e il monitoraggio della produttività sono gestite con estrema semplicità e rapidità tramite un **ampio display touch-screen da 10"**. Un pannello di controllo semplice ed intuitivo che permette anche agli operatori meno esperti la rapida selezione dei parametri richiesti dalla lavorazione.

L'estrema facilità d'uso e la massima affidabilità sono garantiti non solo dall'innovativa interfaccia utente, ma anche da componenti elettroniche di altissima qualità e dall'utilizzo di **PLC con software intelligente**, in grado di autoregolare la macchina per far fronte a qualsiasi necessità.

PLASTI 350 XP è conforme ai requisiti dell'**Industria 4.0**. Consente di monitorare con la massima precisione l'effettivo consumo del film impiegato nella laminazione e calcolare l'esatto **profitto** generato. Può essere collegata in rete per ricevere **assistenza da remoto** ed essere così sempre completamente operativi.

100%
MADE IN ITALY

✓ **4.0** INDUSTRY



CARATTERISTICHE TECNICHE:

Luce utile:	340 mm
Entrata carta:	350 mm
Grammatura carta:	120 - 500 g/m ²
Lunghezza carta:	200 - 999 mm
Velocità max:	10 m/min*
Temperatura max:	150°C
Barra di snervatura:	Sì, antigraffio
Pressione rulli:	Pneumatica
Separazione dei fogli:	Sì, automatica
Sistema di controllo:	Display touch-screen 10"
Alimentazione:	230V - 50/60Hz
Assorbimento:	2.200 W
Dimensioni (L x P x A):	720 x 1450 x 1420 mm
Peso:	200 kg

* Velocità e temperatura determinano la qualità della laminazione. Per una buona adesione del film, la velocità può essere ridotta in base al materiale stampato, al film di laminazione e alla temperatura impostata.



SCOPRI DI PIÙ

PLASTI 350 XP

PLASTIFICATRICE AUTOMATICA

Caratteristiche



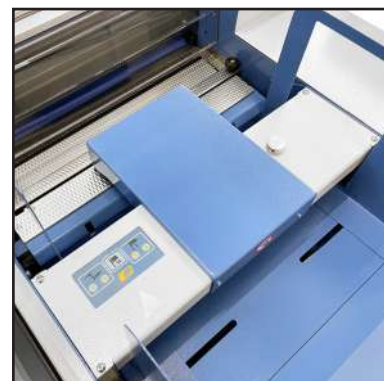
Ampio display touch-screen

Le impostazioni e il monitoraggio della produttività sono gestite con estrema semplicità e rapidità tramite un **ampio display touch-screen da 10"**.



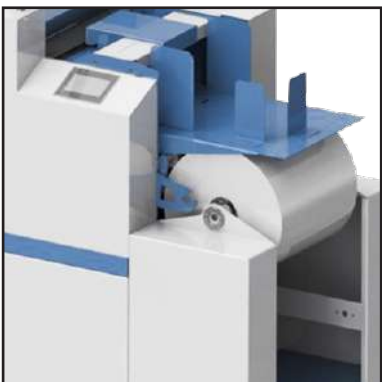
Pressione pneumatica

La **pressione pneumatica** garantisce sempre la massima velocità di lavoro anche durante processi di plastificazione particolarmente difficili.



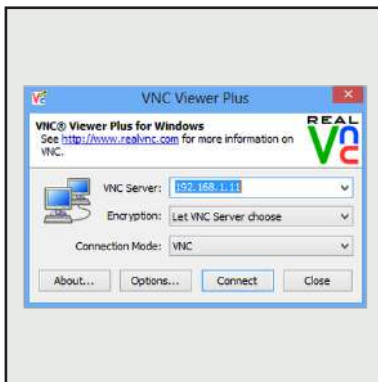
Alimentatore automatico

PLASTI 350 XP è equipaggiata con un efficiente **alimentatore automatico ad aspirazione alta pila**.



Portabobine da 3.000 mt

Kit opzionale, garantisce non solo un aumento della produttività, ma anche processi di plastificazione ancor più convenienti.



Assistenza da remoto

PLASTI 350 XP può essere collegata in rete per ricevere **assistenza da remoto** ed essere così sempre completamente operativa.



Nobilizzazione

PLASTI 350 XP è la soluzione ideale anche per i processi di **nobilizzazione**, grazie al riavvolgitore dedicato fornito di serie.



SCOPRI DI PIÙ